

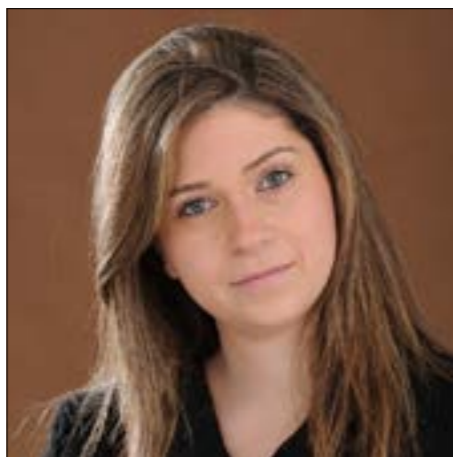
ESA ... حيث يُؤسّس المديرون وروّاد الأعمال

ماجستير في ريادة الأعمال وبالتعاون مع جامعة HEC Paris وغرفة الصناعة والتجارة والزراعة في بيروت وجبل لبنان. سبق هذه الخطوة تأسيس المعهد منذ 4 أعوام حاضنة الأعمال Smart ESA لكي تكون فضاءً لرواد الأعمال لتطوير مشاريعهم وأفكارهم ووضعها موضع التطبيق مستفيدين من تقنيات حديثة وورش عمل ومحاضرات توفرها الحاضنة.

يمتد الماجستير وفقاً لمطر على مدى 12 شهراً وهو مخصص لرواد الأعمال ولكل شخص يرغب بتأسيس شركة ناشئة أو تطوير واحدة موجودة واكتساب الخبرات اللازمة في مجال التمويل ووضع خطة العمل والنواحي التنفيذية والتسويقية والإدارية التي تتطلبها إنجاز هكذا مشروع. القبول في هذا البرنامج يتطلب أن يكون المتقدم للدخول من حملة شهادة الماجستير وصاحب فكرة لامعة يتوجب عليه عرضها أمام لجنة من الخبراء من المعهد لتقييمها وتقييم مدى جدتها وقابليتها للتحقيق كما والإطلاع على مدى معرفة صاحبها بعالم الأعمال والتصورات التي وضعها لتحقيقها.

هذا ويشمل الماجستير تنظيم سفرتين تمتد كل منهما لمدة أسبوع إلى كل من Silicon Saclay في فرنسا وهي النسبة الفرنسية من Silicon Valley في سان فرانسيسكو التي تشكل الوجهة الثانية للطلاب. وتتشد مطر أنه بإمكان الطلاب الاستفادة من العديد من المنح التي تؤمنها غرفة الصناعة والتجارة والزراعة في بيروت وجبل لبنان والعديد من الشركات للطلاب أصحاب الأفكار المميزة والتي قد تصل نسبتها إلى 80%.

وفيما يخص حاضنة الأعمال Smart ESA فهي تشغل حالياً مساحة طابق لكن ومع نهاية هذا العام ستنتقل إلى مبنى ضمن حرم المعهد مخصص بالكامل لها، وهي تؤمن وبالمجان المكان والتأمين والتدريب والخبرات والمعدات التي يحتاجها رواد الأعمال وهي قد ساهمت في إطلاق وتطوير 64 شركة ناشئة منذ تأسيسها. والألافت أن هذه الحاضنة وعلى خلاف غيرها في لبنان لا تأخذ حصة في الشركات التي تساعده على إطلاقها.



شيريك مطر

والإطلاع على أحدث ما توصلت إليه علوم الإدارة الحديثة. في هذا السياق يوفر المعهد إجازة في إدارة الأعمال بالتعاون مع جامعة ESSEC Business School تمتد من 3 إلى 4 سنوات، كما وبرامج ماجستير متعددة ومتنوعة تشمل مواضيع مختلفة ومنها ماجستير في إدارة الأعمال وماجستير في ريادة الأعمال، وماجستير في الإدارة المالية وماجستير في التسويق وماجستير في إدارة الرعاية الصحية بالتعاون مع جامعة باريس 7 دييرو و Ecole des hautes études en santé publique. كذلك يؤمن المعهد برنامج MBA لإدارة الشركات و Executive MBA الذي يتوجه لرجال الأعمال الذين يملكون خبرة لا تقل عن 7 إلى 10 سنوات، وأخيراً الدكتوراه في إدارة الأعمال. أطلق المعهد أيضاً عام 2009 برنامج ESA Executive Education المخصص لتدريب موظفي الشركات في مجالات ترغب هذه الأخيرة في تطوير قدرات ومهارات موظفيها فيها. ومن جملة البرامج التي يقدمها المعهد برامج Certifying Programs التي تمتد لمدة 6 أشهر فقط وتعنى بمواضيع كالتسويق الرقمي وإدارة المشاريع وغيرها، والتي تتوجه إلى أشخاص يملكون خبرة في مجال العمل.

بعد عالمي

على الرغم من كون المعهد ثمرة شراكة بين الحكومتين اللبنانية والفرنسية وتديره غرفة تجارة باريس فإن اللغة الطاغية في التعليم هي الانكليزية بما يتوافق مع متطلبات العصر وخاصة في مجال الأعمال، من دون الاستغناء بشكل كامل عن الفرنسية التي لا تزال حاضرة ولكن في نطاق ضيق وتحديداً في مجال الماجستير في التسويق والتكنولوجيا على ما تقول مطر.

واحدة من أبرز مميزات المعهد هي شراكته مع العديد من الجامعات الأوروبية العريقة الرائدة في مجال إدارة الأعمال ومن أبرزها ESCP Europe و HEC Paris و Bocconi و ESA Business School و SDA Bocconi. ما يعني أن الشهادات بمعظمها مصدق عليها من المعهد ومن الجامعات الشريكة. وفي هذا الإطار تكشف رئيسة

حيث تأسس المعهد العالي للإعمال ESA عام 1996 بموجب اتفاقية ثنائية بين الحكومتين اللبنانية والفرنسية. كان هدفه الأساسي إعداد جيل جديد من المديرين والقادة في عالم الأعمال لتعويض النقص الذي أصاب هذا القطاع جراء الحرب الأهلية

نجح المعهد خلال أكثر من عقدين في أن يصبح مرجعاً محلياً وإقليمياً للطامحين بولوج علم الإدارة وخفاياها اليوم وتماشياً مع الرسالة التي وجد لأجلها يعمل المعهد على مواكبة أحدث ما وصل إليه قطاع إدارة الأعمال من خلال تركيزه على ريادة الأعمال ومساعدة كل شخص يرغب بإطلاق شركة ناشئة على اكتساب المهارات اللازمة في مقر خاص ضمن المعهد مزود بأحدث التقنيات.

تدير المعهد غرفة تجارة باريس، وهي عينها من مدير معهد الأعمال العريقين في فرنسا HEC و ESCP. أما مجلس الإدارة فمؤلف من 10 أعضاء مقسمين بالتساوي بين لبنانيين وفرنسيين ويتولى رئاسته رئيسان هما حاكم مصرف لبنان والسفير الفرنسي في لبنان على ما تنص الاتفاقية، من دون أن يكون هناك أي تدخل بين السياسي والأكاديمي في طريقة إدارة المعهد.

اختصاصات شاملة

توفر ESA بحسب رئيسة قسم التواصل والتسويق في المعهد شيريك مطر 9 برامج متخصصة في إدارة الأعمال من الإجازة وصولاً إلى الدكتوراه، ما يميز المعهد أنه مساحة للتعليم المستمر، حيث يمكن لخريجي البكالوريا والطلاب الجامعيين الذين سبق وتخرجوا والذين بدأوا مسيرتهم المهنية إضافة إلى المديرين الذين تسلقوا أعلى السلم الوظيفي في شركاتهم مواصلة علمهم واكتساب خبرات جديدة



THE LEADING BUSINESS SCHOOL IN LEBANON AND THE MIDDLE EAST



ESA is a Business School dedicated to the education of executives and managers in Lebanon and the Middle East and managed by the Paris Ile-de-France Regional Chamber of Commerce and Industry (CCIR). ESA Business School is the first in Lebanon to obtain the AMBA Accreditation, the highest international distinction.

Its mission is to form the elite of Lebanon and the region into the leaders of tomorrow.

Situated in the center of Beirut, and at the heart of the Middle East, ESA asserts its reach as an important international school, combining the talents of high-level faculty who rank among the world's most preminent specialists.

a business school run by the
CCI PARIS-ILE-DE-FRANCE



www.esa.edu.lb



LEAD THE WAY

289 rue Clemenceau, Beirut, Lebanon, P.O.Box 113-7318, T + 961 1 373 373, F + 961 1 373 374

ESA EXECUTIVE EDUCATION

لم يكن بإمكان قطاع التعليم أن يقيه بماهت عن تطور أساليب التواصل في حياتنا اليومية وامتداد الناس على تطبيقات الدردشة ووسائل التواصل الاجتماعي، بكل ما تحمله من رموز وشعارات ومصطلحات حديثة للتخاطب. فرضت التطورات التكنولوجية وانعكاساتها الاجتماعية والاقتصادية على الجامعات والمدارس أن تعيد التفكير في الطرق والوسائل المتبعة للتأهيل والمحاورة، جيل اليوم يبحث عن السرعة، سريع الملل، وفي الحد الأدنى لا تستهويه المطالعة، من هنا كان البحث عن أساليب حديثة ومبتكرة توصل المضمون والمحتوى للطلاب بطريقة سهلة وممتعة وأكثر فعالية

التعليم الترفيهي ... Edutainment

نظام STEAM



اتجاه تعليمي يعتمد على الدمج بين خمسة مجالات دراسية مختلفة هي: العلوم، التكنولوجيا، الهندسة والرياضيات، وأضيف إليها لاحقاً الفن. هي اختصار للحروف الأولى في هذه المجالات (Science, Technology, Engineering, Arts, Maths). تتطور الفكرة الأساسية لنظام STEAM التعليمي على ربط التعليم بالحياة اليومية وتنمية التفكير النقدي لدى الطلاب وتزويدهم بالمهارات اللازمة لمطلوبات سوق العمل. والبرامج والمناهج التعليمية الموضوعة بالاستناد إلى هذا النظام تتميز بأنها مصممة بطريقة مبسطة تمنح التلميذ القدرة على الدمج بين عقل والعالم وإبداع الفنان.

التعلم التكيفي Adaptive Learning



طريقة تعليم حديثة تعتمد على تكنولوجيا الذكاء، الاصطناعي وتهدف إلى مراعاة الفوارق الفردية بين الطلاب وقدراتهم الفكرية وخصائصهم المختلفة من خلال إعادة تعديل وتغيير عرض المادة والمضمون وفقاً لأسلوب كل متعلم ونمطه. ميزة هذه الطريقة تكمن في أنها تغتفر قواعد التعليم وتسمح بتكليف المحتوى بما يتلاءم والعوامل الذاتية لكل طالب، بما يقلل من الفروقات بين الطلاب التي قد تظهر في أنماط التعليم التقليدية، حيث قد يبرز بعض الطلاب على أنهم ألبعض الآخر على أنهم أقل مقدرة من نظرائهم، فيما المشكلة قد تكون محصورة في كيفية تلقي كل فرد للمادة.

أما طريقة عمل التعلم التكيفي، وبطريقة مبسطة، فهي تعتمد على الخوارزميات استناداً إلى تفاعل الطالب مع الدرس الأجيوية التي يقدمها. وعلى سبيل المثال، فإن البرنامج بمجرد أن يلاحظ أن طالباً يقضي وقتاً طويلاً على سؤال معين، فإنه تلقائياً يعرض أمامه شروحات إضافية عن الموضوع لكي يفهمه بشكل أفضل والتي يمكن أن تتخذ شكل صور ورسومات عوض النصوص لتسهيل الاستيعاب.

الطابعة ثلاثية الأبعاد 3D Printing



تسمح للطالب بتحويل أفكارهم إلى نماذج فعلية باستطاعتهم اختبارها، بما يحرز من الإبداع والابتكار. وهذه التقنية باتت شائعة في مجال التصنيع بما يسمح بتحديد مدى فعالية الفكرة وقابليتها للتطبيق على نطاق صغير قابل للطباعة.

التلعيب Gamification



مصطلح حديث مشتق من كلمة Game أي لعبة، ويهدف إلى استخدام مبادئ اللعب وقواعده في سياقات لا علاقة لها بمفهوم اللعب التقليدي، بما يجعلها أكثر سهولة وجاذبية. في هذا السياق، فإن التلعيب في القطاع التربوي يقوم على تبسيط بعض المحصن والدروس عن طريق نقل مضمونها عن طريق اللعب بشكل لا يسخف المحتوى ويحول الصف إلى فضاء للعب، وفي الوقت عينه يكسر الجمود والرتابة ويدخل عامل الترفيه إلى الدرس، وهو ما يزيد من تفاعل الطلاب وحماستهم واندفاعهم للفوز.

الواقع الافتراضي والواقع المعزز Virtual and Augmented reality



في اللغة الإنكليزية، يسمى اعتماد هذه التقنيات في مجال التعليم Immersive Learning، وهي تعبر عن الطرق المختلفة التي تعمل التكنولوجيا من خلالها على طمس الخط الفاصل بين العالم المادي والعالم الرقمي. تشير معظم الدراسات الحديثة إلى أن استخدام هذه التقنيات سيخلق ثورة شاملة في مجال التعليم، تجعل من هذا الأخير أكثر متعة وتفاعلية من خلال منح الطلاب القدرة على اختبار مفاهيم نظرية ومجردة في بيئة مشابهة للحالات الواقعية. على سبيل المثال، باستطاعة تقنيات الواقع الافتراضي في مادة التاريخ أن تنقل الطلاب إلى عالم الإغريق والرومان وغيرها من الحقب التاريخية أو البلدان أو المواقع الجغرافية كما لو أنهم يعيشون فيها. أما في الطب، فالواقع الافتراضي يساعد الطلاب على التدريب بشكل عملي واكتساب فهم أدق للأعضاء والحالات التي قد يواجهونها في المستقبل.

هندسة داخلية... عصرية



للمكان والتصميم والأثاث آثار واضحة على الأشخاص ونفسياتهم وقدراتهم الذهنية. بعض الأماكن توحي بالدفء، نظراً إلى الألوان المعتمدة البعض الآخر يوحي بالرصانة... المؤسسات التربوية على دراية بهذه المعطيات. من هنا، محاولاتها لجعل قاعات المحاضرات والصفوف أقل جموداً وأكثر إبداعاً. من هذا المنطلق، فإن تصميم القاعات يتخذ تدريجياً منحى أكثر إبداعاً وشباباً، حيث يسهل إعادة ترتيب وضعية الطاولات والكراسي وتنظيمها بما يسمح بتعزيز النشاط والعمل الجماعي، إضافة إلى الاعتماد المتزايد على الطبيعة حيث بات الكثير من المحاضرات والنقاشات تعقد في المساحات الخضراء المتوفرة.